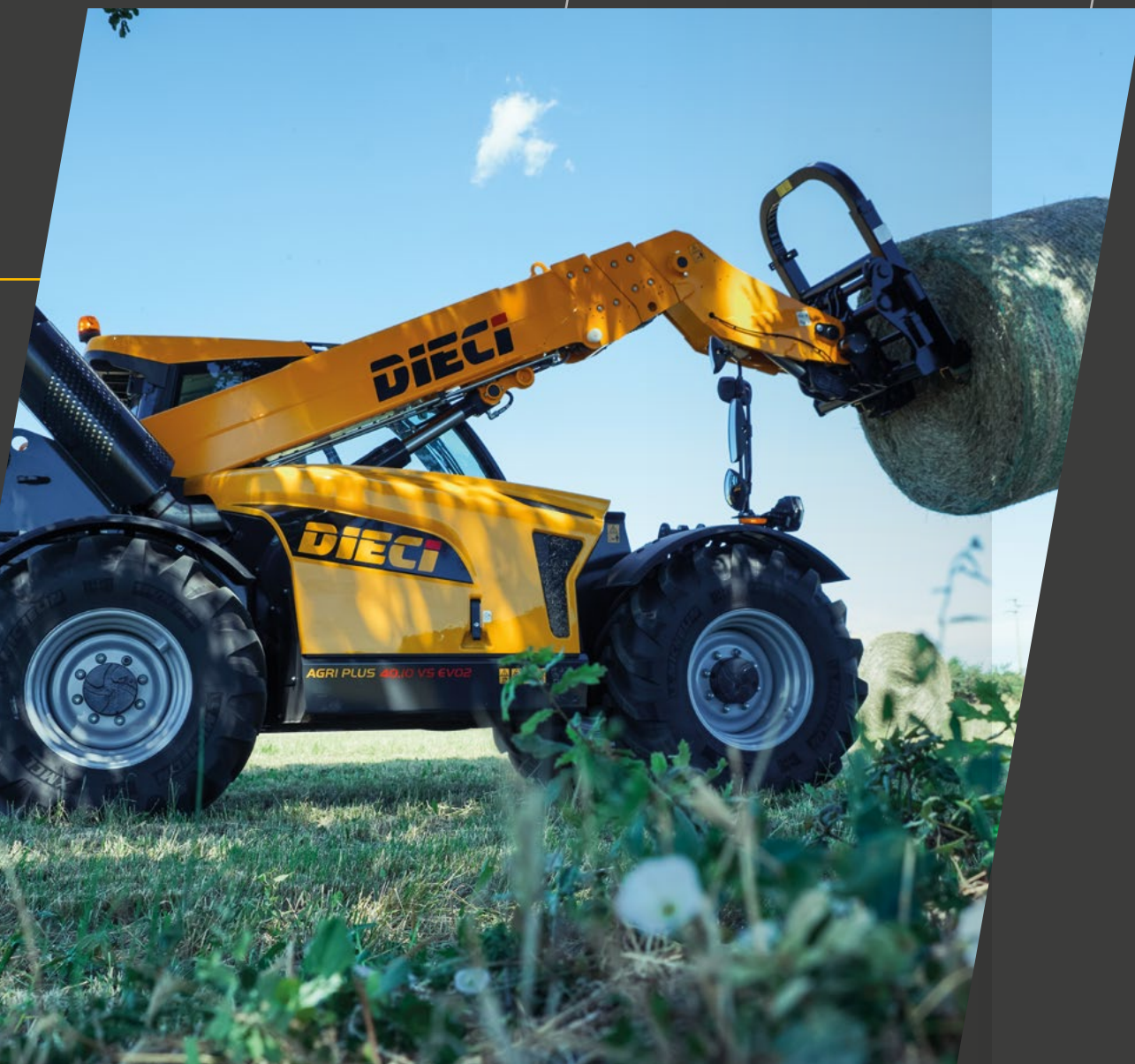


FULL RANGE 2022 CATALOG

AGRICULTURE



DIECI



L'ÉVOLUTION CONTINUE

Toujours prête à offrir des solutions technologiques de pointe, Dieci perpétue le processus évolutif de ses machines à travers la **Nouvelle Gamme Agriculture** aux paramètres sensiblement améliorés.

Fiabilité, efficacité et confort font un grand bond en avant grâce au nouveau design, aux instruments inédits et à l'introduction de **solutions futuristes et brevetées**.

Les nouveaux moteurs **Stage V** disponibles sur toute la gamme, la **cabine amortie à 360°** et le **nouvel habitacle**, le diagnostic et les **contrôles de plus en plus intuitifs** et fonctionnels, les **nouveaux châssis** et les **nouvelles transmissions**, mettent déjà sur le terrain les téléscopiques agricoles de demain.

CABINE SUR SUSPENSIONS



EXCLUSIVITÉ DIECI

ZERO SHOCK SYSTEM

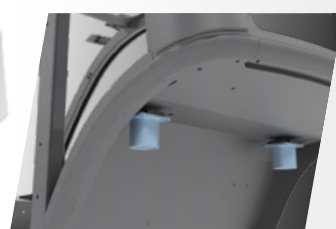
Nouveau système d'amortissement de toute la cabine, unique en son genre dans le secteur des télescopiques, en mesure d'atténuer efficacement les oscillations les plus fastidieuses sur les terrains accidentés.

La suspension hydraulique de la cabine réduit efficacement les oscillations et assure un confort de conduite optimal.

La cabine dispose d'un système d'amortissement, avec réglage incorporé, comprenant **4 soutiens qui éliminent les chocs et les secousses dans toutes les directions** : latérale, verticale, arrière et avant.



Silent-blocs avant



Amortisseurs hydrauliques arrière

+ LUXUEUX

- Nouvelle cabine signée Giugiaro Design
- Revêtements soft-touch issus du secteur automobile

+ ESPACE

- Ergonomie et accessibilité améliorées
- Plus grand espace pour les jambes de l'opérateur

+ CONFORT

- Colonne de direction et accoudoir réglables
- Siège chauffant, 3 systèmes de suspension au choix
- Toit, tableau de bord et tapis insonorisants

+ VISIBILITÉ

- Grande surface vitrée
- Des phares de travail à leds incorporés - Autour de la machine, sur le bras et sur la tête du bras
- 3 caméras sans fil - Écran couleurs 7 pouces
- Rétroviseurs à réglage électrique et chauffants

+ CLIMATISATION

- Flux d'air optimisés : 6 aérateurs disponibles
- Vitre arrière et toit ouvrants
- Lève-vitre latéral électrique incorporé
- Désembuage rapide des vitres
- Double filtre à air
- Opérateur protégé contre la poussière et les odeurs



TRANSMISSIONS

**4 SYSTÈMES DISPONIBLES
UN TRAVAIL TOUJOURS IMPECCABLE**

HYDROSTATIQUE MONOVITESSE

EFFICACITÉ DURABLE

+ PUISSANTE + SIMPLE + FIABLE + ÉCONOMIQUE

- **Extrêmement performant** : meilleur rapport vitesse-puissance assuré en toutes conditions de travail
- **Traction et vitesse garanties**, sans besoin de changer de vitesse
- Jusqu'à 38 km/h à vitesse progressive : **des manœuvres particulièrement fluides** et une **précision millimétrique** dans les petits déplacements
- **Confort de conduite total** : aucun changement de vitesse, aucun à-coups
- Accélérateur électronique & Pédale inching : **marche lente et contrôlée**, y compris lorsque le bras fournit l'effort maximum

Mini Agri | Mini Agri Smart | Agri Star

HYDROSTATIQUE À 2 VITESSES

- **Gestion électronique** : avancement ultra précis, y compris à plein régime
- 1ère vitesse à 19 km/h
- Vitesse maximale 40 km/h

Agri Farmer | Agri Max

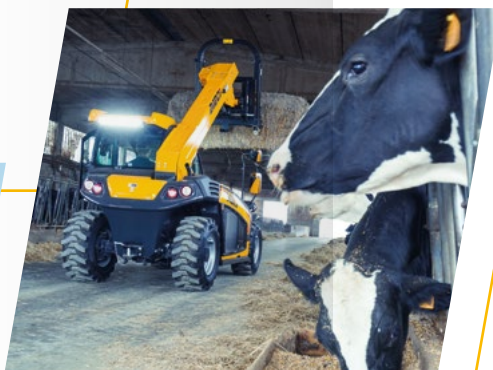
VARIO SYSTEM

4 MODES DE CONDUITE

NORMAL | ECO | LOADER | CREEPER

- **Gestion électronique intégrée** : puissance, réactivité et contrôle des manœuvres
- **Large éventail de vitesses** : de 0 à 40 km/h sans besoin d'embrayer
- **Cruise Control** : accélérateur et limiteur électroniques

Agri Plus | Agri Max



SHIFT ON FLY

CHANGEMENT DE VITESSE EN ROULANT

+ SÉCURITÉ EN PENTE + CONFORT SUR ROUTE

- Transmission hydrostatique avec BV mécanique à **2 rapports**
- Boîte Shift on Fly : possibilité de **changer de vitesse en roulant**
- Commandes de la BV sur le joystick : **temps réduit pour les manœuvres**

Agri Pivot





UN CONTRÔLE UNIQUE

- Le **sens de marche et le bras** répondent uniquement aux commandes du **nouveau joystick CAN-bus mono-levier** qui renferme également le **sélecteur de direction** (inverseur - FNR), pour un **contrôle intuitif** et confortable.
- Toutes les fonctions destinées au contrôle de la machine sont rassemblées dans une **centrale** qui mesure les paramètres optimaux d'intervention à travers un système de diagnostic très pointu.
- Distributeurs **Load Sensing - Flow Sharing** : les deux technologies hydrauliques permettent d'effectuer simultanément plusieurs mouvements et assurent une meilleure réponse aux commandes, pour un travail plus efficace.



UNE FIABILITÉ ROBUSTE

- **Bras renforcé** en acier haute résistance pour consolider les oscillations
- **Châssis renforcé**, plus robuste et plus stable
- **Verrouillage hydraulique des accessoires** à double vérin et à double action pour une stabilité absolue



MINI AGRI SMART

20.4

UN GÉANT DE PETITE TAILLE



HYDRO MONO

Agile dans les espaces exigus, précis dans tous ses mouvements. La haute résistance du bras permet de **manutentionner des charges à des hauteurs importantes** sans aucun risque.

Les 3 modalités de braquage - frontale, concentrique, transversale - assurent une **conduite fluide**, y compris en condition de charge maximale.

Le tableau de bord a été entièrement réorganisé pour améliorer l'**accessibilité** dans la cabine spacieuse.



LEST INCLINABLE

NOUVEAU CAPOT MOTEUR

RADIATEUR TOURNANT À 90°

NEW
INNOVATION
BREVETÉE

Le service de Recherche & Développement Dieci a mis au point un ensemble de solutions brevetées qui facilitent l'accessibilité aux composants, pour une **maintenance aisée et immédiate**.



MINI AGRI

26.6

FLUIDE ET PRÉCIS



HYDRO MONO

Fluidité de manœuvre incomparable et précision millimétrique dans les petits déplacements.

Déplacement contrôlé de l'engin, même lorsque le bras travaille à la puissance maximale, grâce à l'accélérateur électronique et à la pédale inching.

La suspension pneumatique sur le bras réduit considérablement les oscillations.

La nouvelle pompe hydraulique réduit les temps d'intervention de 15%.

PORTIÈRE 

Le châssis robuste confère une rigidité et une sécurité totale, même dans les conditions de plus grand stress.

La position centrale du bras élimine les oscillations en cas d'utilisation de la benne.

Homologué pour l'utilisation avec nacelle, sans pieds stabilisateurs ou pneus pleins.

DIMENSIONS



AGRI FARMER

NOUVEAUX MODÈLES 30.7 | 30.9 | 34.7 | 32.9

LA BONNE DIMENSION



NOUVELLES DIMENSIONS, PLUSIEURS DIMENSIONS

La famille Agri Farmer se présente avec de nouvelles dimensions. Vous choisirez les **dimensions de la machine** en fonction des opérations à accomplir.

Les modèles sont disponibles en **plusieurs largeurs et hauteurs**, avec l'agilité et l'efficacité de toujours.



TRANSMISSION HYDROSTATIQUE
À COMMANDE ÉLECTRONIQUE

30.7 34.7
30.9 32.9



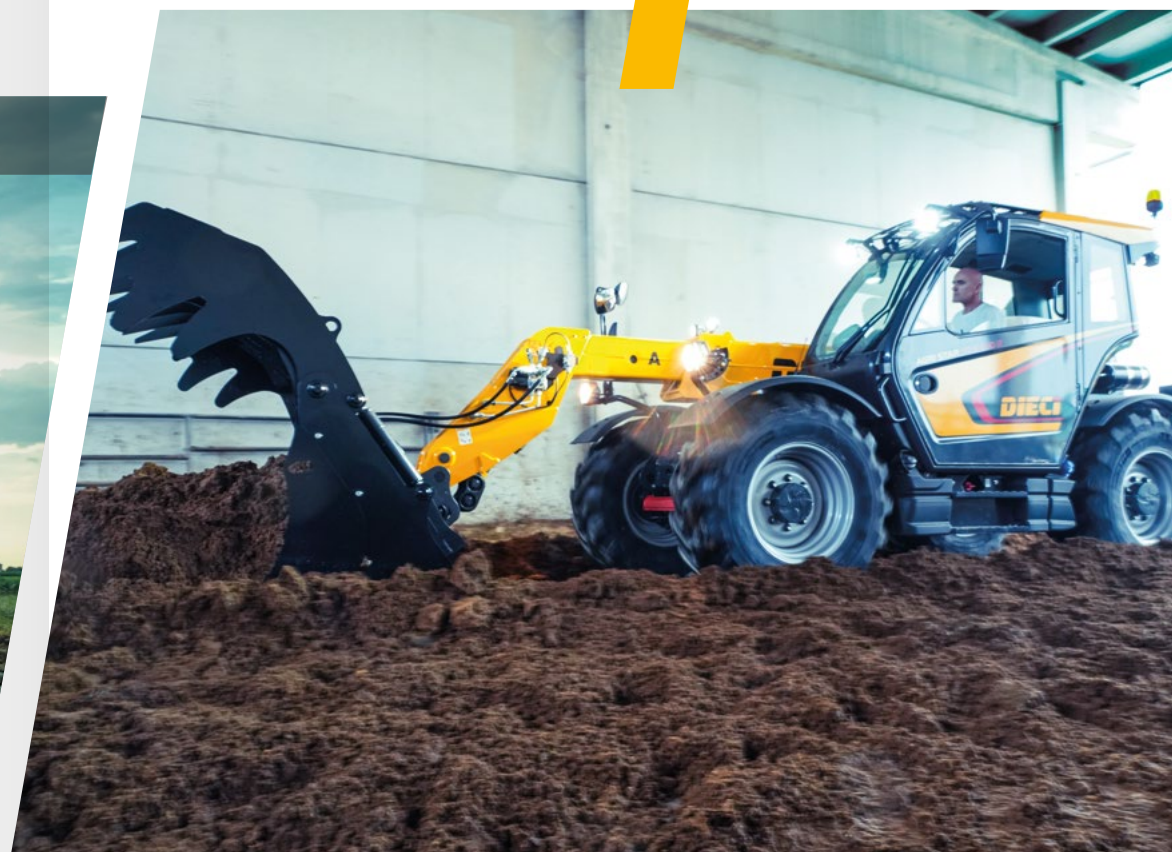
AGRI STAR

NOUVEAUX MODÈLES 37.7 | 40.8 | 38.10

AGILE ET RAPIDE



HYDRO MONO



Une machine particulièrement performante, pour un cycle de production simple et efficace.

La **transmission hydrostatique monovitesse** élimine les changements de vitesse et les à-coups et fournit une force de traction élevée même à grande vitesse.

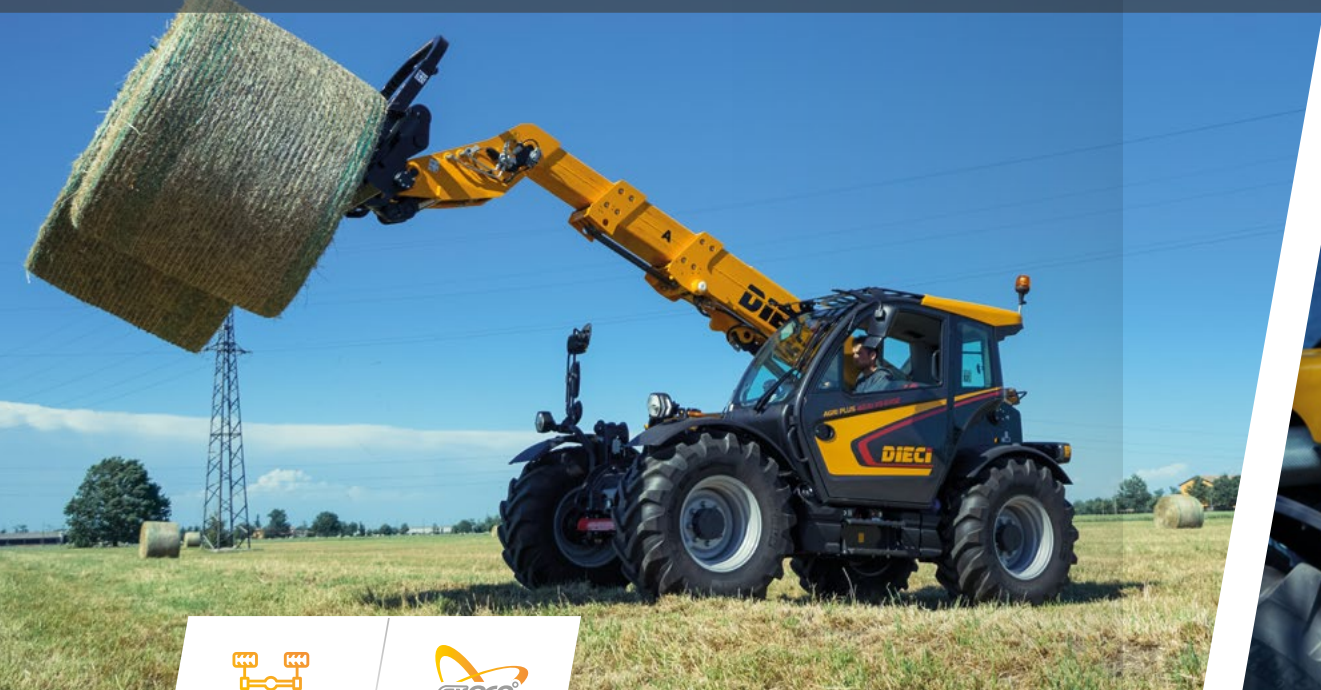
La **fonction creeper** de l'accélérateur permet de régler la vitesse sans utiliser la commande inching avec un régime et un débit d'huile constants, afin d'utiliser certains équipements - balayeurs ou éparpilleurs de paille - dans les meilleures conditions.



AGRI PLUS

NOUVEAUX MODÈLES 42.7 | 40.10

LA TECHNOLOGIE À L'ÉTAT PUR



TRANSMISSION VARIO SYSTEM



4 modalités : Normal, ECO, Loader, Creeper

Cruise Control

De 0 à 40 km/h sans changer de vitesse

Gestion électronique intégrée



NEW HIGH TECH BOOM

Fonctions avancées : Shake, Wall, Memory.

Double pompe avec système Energy Saving, pour disposer d'un bras réactif et précis, y compris à la puissance maximale.



AGRI MAX

NOUVEAUX MODÈLES 50.8 | 65.8 | 60.9 | 75.10

GRAND ET PERFORMANT



TRANSMISSION VARIO SYSTEM



4 modalités : Normal, ECO, Loader, Creeper

Cruise Control

De 0 à 40 km/h sans changer de vitesse

Gestion électronique intégrée



NEW HIGH TECH BOOM

Le bras à un module permet d'atteindre **10 m** dans des conditions de stabilité et avec précision dans les mouvements.

Fonctions avancées : Shake, Wall, Memory.



AGRI PIVOT

NOUVEAUX MODÈLES T60 | T70 | T80 | T90

INNOVATION TOTALE



SHIFT ON FLY

NEW

HIGH TECH BOOM

Fonctions avancées : **Shake, Wall, Memory, Flottante.**

Bras plus robuste, hauteur de levage supérieure, benne entièrement inclinable.

Distributeur Flow Sharing : simultanéité de tous les mouvements de la machine.



NEW

NOUVEAU CONFORT

Cabine rénovée : **plus d'espace** pour les jambes, tableau de bord redésigné, nouveau moniteur.

Commandes principales rassemblées sur le **nouvel accoudoir**, incorporé au siège.

Climatisation et insonorisation améliorées, **capot redésigné** pour une meilleure accessibilité.



NEW

BOÎTE DE VITESSES SHIFT ON FLY

Passage des vitesses **sans besoin de s'arrêter.**

Freinage automatique en côte.



AGRI MAX POWER X2

PRÉVU POUR 2022



**TRANSMISSION HYDROMÉCANIQUE
À DÉBIT VARIABLE**



La machine la plus performante de la gamme agricole Dieci rencontre les avantages mécatroniques de la **transmission HVT1**.

Pour la première fois au monde, un élévateur télescopique dispose de cette transmission inédite.

LA PREMIÈRE AU MONDE

Deux puissances profitant de forces **mécaniques** et **hydrostatiques** réunies par un **train planétaire**.

Variation continue au-delà de 40 km/h sans perte de couple, pour plus de **précision et de contrôle** dans les manœuvres.

Réglage plus souple ou plus agressif au choix, **en fonction des opérations**.



DONNÉES TECHNIQUES

DIECI AGRI RANGE

MODÈLE	DÉBIT MAXI	HAUTEUR MAXI DE LEVAGE	PUISSANCE MAXI	VITESSE MAXI
MINI AGRI 20.4 SMART	2000 kg (4409 lb)	4,35 m (14,3 ft)	37 kW (50 HP)	25 km/h (15,5 mph)
MINI AGRI 26.6	2600 kg (5732 lb)	5,68 m (18,6 ft)	55 kW (74 HP)	30 km/h (18,6 mph)
AGRI FARMER 30.7	3000 kg (6614 lb)	6,35 m (20,8 ft)	79,5 kW (107 HP)	40 km/h (24,9 mph)
AGRI FARMER 34.7	3400 kg (7496 lb)	6,35 m (20,8 ft)	79,5 kW (107 HP)	40 km/h (24,9 mph)
AGRI FARMER 30.9	3000 kg (6614 lb)	8,70 m (28,5 ft)	79,5 kW (107 HP)	40 km/h (24,9 mph)
AGRI FARMER 32.9	3200 kg (7055 lb)	8,70 m (28,5 ft)	79,5 kW (107 HP)	40 km/h (24,9 mph)
AGRI STAR 37.7	3700 kg (8157 lb)	6,80 m (22,3 ft)	100 kW (134 HP)	38 km/h (23,6 mph)
AGRI STAR 40.8	4000 kg (8818 lb)	7,70 m (25,3 ft)	100 kW (134 HP)	38 km/h (23,6 mph)
AGRI STAR 38.10	3800 kg (8378 lb)	9,60 m (31,5 ft)	100 kW (134 HP)	38 km/h (23,6 mph)
AGRI PLUS 42.7	4200 kg (9259 lb)	7,20 m (23,6 ft)	114 kW (153 HP)	40 km/h (24,9 mph)
AGRI PLUS 40.10	4000 kg (8818 lb)	9,60 m (31,5 ft)	114 kW (153 HP)	40 km/h (24,9 mph)
AGRI MAX 50.8	5000 kg (11023 lb)	7,70 m (25,3 ft)	128 kW (172 HP)	40 km/h (24,9 mph)
AGRI MAX 65.8	6500 kg (14330 lb)	7,70 m (25,3 ft)	128 kW (172 HP)	40 km/h (24,9 mph)
AGRI MAX 60.9	6000 kg (13228 lb)	8,60 m (28,2 ft)	128 kW (172 HP)	40 km/h (24,9 mph)
AGRI MAX 75.10	7500 kg (16535 lb)	9,65 m (31,7 ft)	114 kW (153 HP)	40 km/h (24,9 mph)
AGRI PIVOT T60	2250 kg (4960 lb)	4,70 m (15,4 ft)	54,6 kW (73 HP)	40 km/h (24,9 mph)
AGRI PIVOT T70	3000 kg (6614 lb)	5,2 m (17,1 ft)	85,9 kW (115 HP)	40 km/h (24,9 mph)
AGRI PIVOT T80	3500 kg (7716 lb)	5,20 m (17,1 ft)	107 kW (143 HP)	40 km/h (24,9 mph)
AGRI PIVOT T90	4100 kg (9039 lb)	5,7 m (18,7 ft)	114 kW (153 HP)	40 km/h (24,9 mph)



DOCCT0000106-FR-01

Les machines illustrées dans ce catalogue peuvent disposer des équipements ou des outillages de série, sur demande ou non disponibles, en fonction des versions. Dieci Srl se réserve le droit de modifier à tout moment et sans préavis les spécifications décrites et illustrées. Document non contractuel. Liste incomplète des spécifications. Les photos et les schémas contenus dans cette brochure sont fournis pour la consultation à titre indicatif.

FULL RANGE 2022 CATALOG
AGRICULTURE

DIECI



www.dieci.com